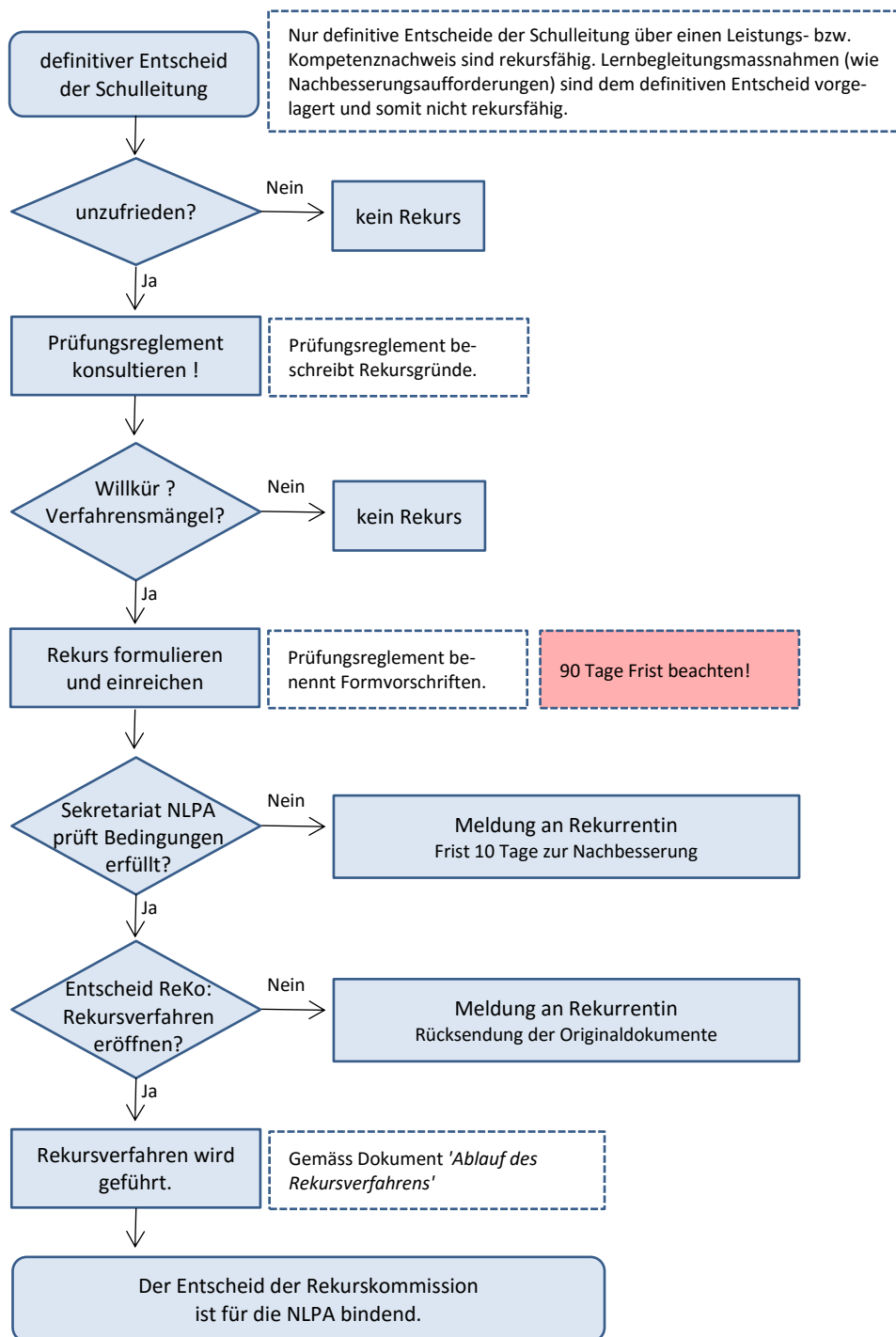


Ablauf Rekursverfahren

Ablauf Rekursverfahren (Schematische Darstellung)

Die Voraussetzungen zu einem Rekurs und die einzelnen Verfahrensschritte sind ausführlich im **'Prüfungsreglement'** sowie im Dokument **'Ablauf des Rekursverfahrens'** beschrieben. Dieses kann vom Sekretariat NLP-Akademie Schweiz bezogen werden.



3. März 2017 NLPA_CG_Rekursstelle_Ablauf_Flowchart_170303.docx